

## Ventilazione Cappa senza motore per forni 6&10 gn 1/1

ARTICOLO N° \_\_\_\_\_

MODELLO N° \_\_\_\_\_

NOME \_\_\_\_\_

SIS # \_\_\_\_\_

AIA # \_\_\_\_\_

**922733 (HOBT11)**Cappa senza motore per forni  
6&10 gn 1/1

### Caratteristiche e benefici

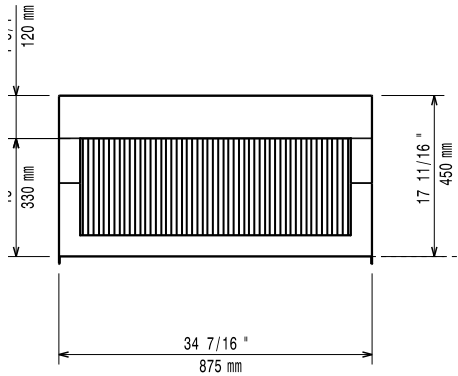
- Sistema di filtri a labirinto per una protezione contro il rischio di incendi.
- [NOT TRANSLATED]
- [NOT TRANSLATED]
- Filtro di condensa e filtro a labirinto frontale facili da rimuovere e lavabili in lavastoviglie.
- [NOT TRANSLATED]
- L'apertura della porta a doppio scatto è consigliata per migliorare le prestazioni di filtraggio (cod. accessorio 922265).

### Costruzione

- Costruito interamente in acciaio inox AISI 304.
- Deve essere installata in uno spazio in cui l'aerazione normale, secondo norma, è presente.
- [NOT TRANSLATED]
- Sviluppato e prodotto in fabbrica certificata ISO 9001, ISO 14001 e ISO 50001.

Approvazione: \_\_\_\_\_

**Fronte**



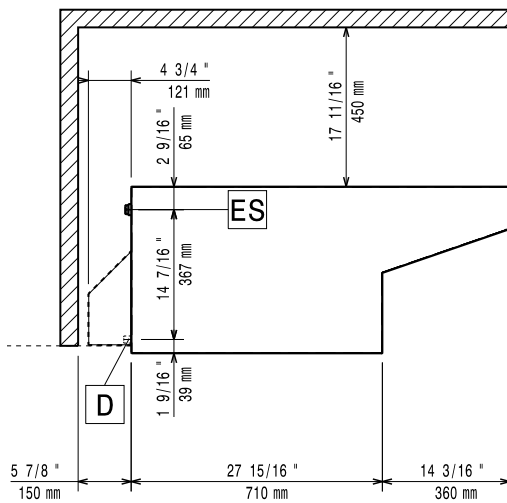
**Informazioni chiave**

<b>Dimensioni esterne, larghezza:</b>	875 mm
<b>Dimensioni esterne, profondità:</b>	1070 mm
<b>Dimensioni esterne, altezza:</b>	450 mm
<b>Peso netto:</b>	23 kg

**Indicazioni ventilazione:**

**Portata INDICATIVA**  
**Estrazione\*:**

**Lato**



**Alto**

